

ANBA BWA TOME 2

ESPÈCES INVASIVES ET ESPÈCES COMMUNES



Espace
Martinique
Sud

COMMUNAUTÉ D'AGGLOMÉRATION
DE L'ESPACE SUD MARTINIQUE

ÉDITO

La Communauté d'Agglomération de l'Espace Sud Martinique (CAESM), est gestionnaire d'espaces naturels littoraux, renferment une richesse patrimoniale diverse, exceptionnelle mais fragile. Ces espaces sont la propriété du Conservatoire du littoral.

Pour mener à bien la mission de gestionnaire qui nous a été confiée, une Brigade constituée de gardes gestionnaires d'espaces naturels a été créée en 2010. Elle est composée d'agents assermentés, ayant des pouvoirs de police. La Brigade, au-delà des missions de gardiennage, participe à la valorisation des sites, la protection de ces derniers et propose des actions de sensibilisation pour les scolaires et les utilisateurs des sites.

Cette bande dessinée est le fruit du travail des gardes gestionnaires, appelés couramment « Brigadiers de l'environnement ».

Nous espérons au travers des illustrations, vous donner envie de redécouvrir notre patrimoine naturel, de le valoriser et de le protéger. Bonne Lecture !

José MIRANDE
Président de la Commission
Environnement, Valorisation des Paysages,
Transition Ecologique et Maîtrise de l'Energie.

AVANT-PROPOS

« ANBA BWA », une bande-dessinée ludique et pédagogique, destinée aux jeunes de 8 à 12 ans, ayant pour objectif de proposer à la jeune génération la découverte des milieux naturels sensibles, des espèces patrimoniales de notre territoire.

Elle a pour mission de vulgariser des notions scientifiques, de sensibiliser les lecteurs pour une meilleure connaissance, prise en compte et protection de la forêt du littoral, un milieu particulièrement fragile qui couvre la moitié du littoral martiniquais. En effet, cette barrière naturelle contre les risques de submersion marine et d'érosion participe à faire de la Martinique un hotspot de la biodiversité.

Dans cette bande dessinée, les lecteurs vont non seulement partir à la découverte de la forêt du littoral, mais également découvrir la flore qu'elle abrite, éléments majeurs du paysage, parfois bien visibles, parfois discrets, parfois envahissants et parfois en danger.

« ANBA BWA » propose la découverte d'une partie des espèces floristiques parmi la très grande variété existante. Chacun est invité à les découvrir le temps d'une randonnée, ou tout simplement lors d'un moment de détente au sein des espaces naturels patrimoniaux du Sud de la Martinique ... Parce que l'on protège mieux ce qu'on connaît bien !

- ▶ Tome 1 : Découverte de la Forêt du Littoral.
- ▶ Tome 2 : Découverte de la flore (1) : espèces invasives et espèces communes.
- ▶ Tome 3 : Découverte de la flore (2) : espèces en danger et espèces endémiques.

REMERCIEMENTS

Cette bande dessinée n'aurait pas vu le jour sans la collaboration des partenaires suivants. Nous les remercions chaleureusement.

- ▶ Le Conservatoire du Littoral - Antenne Martinique : propriétaire des sites en gestion ;
- ▶ Le Conservatoire Botanique National de Martinique : en charge de la validation scientifique (Botanique) ;
- ▶ Ludivine LABRIDY et Suzanne BANTIGNY : illustratrices qui ont réussi à mettre en image notre vision et à l'embellir ;
- ▶ La Direction de l'Écologie et le Service Milieux Naturels & Énergie de la CAESM ;
- ▶ Les membres de la commission Environnement, Valorisation des Paysages, Transition Écologique et Maîtrise de l'Énergie de la CAESM ;
- ▶ Sans oublier les « Brigadiers de l'Environnement », qui sont à l'initiative de ce beau projet !

TOME 2 : ESPÈCES INVASIVES ET ESPÈCES COMMUNES

TONTON PASCAL

GARDE DU LITTORAL,
SUPPORTEUR DE FOOT
JOUEUR DE PÉTANQUE

LUCAS

14 ANS
ÉCOLIER,
DANSEUR ET JOUEUR
DE TAMBOUR,
GRAND AVENTURIER

MONSIEUR VINCENT

GARDE DU LITTORAL,
COACH SPORTIF BÉNÉVOLE,
COURSIER DE LA MEILLEURE YOLE
DE MARTINIQUE

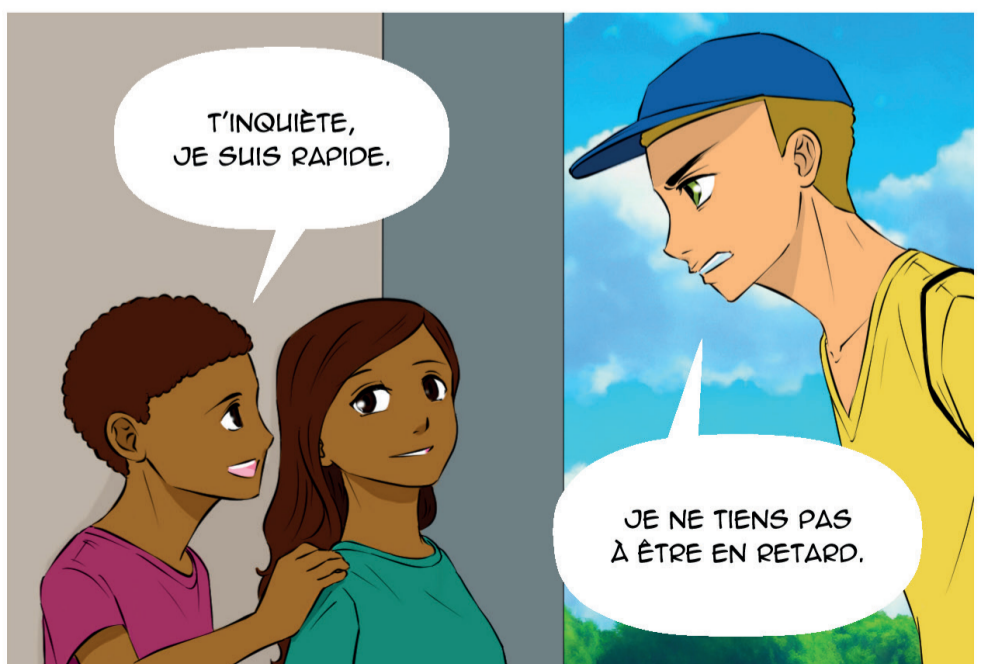
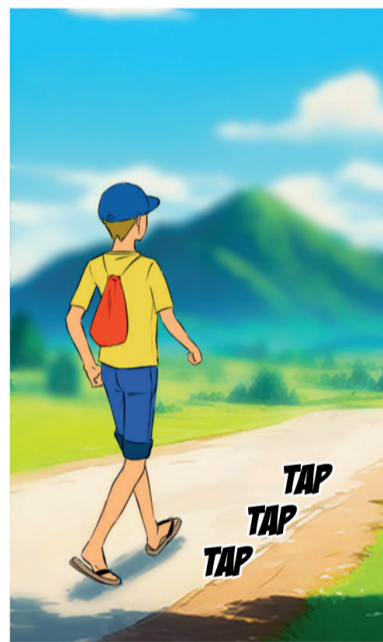
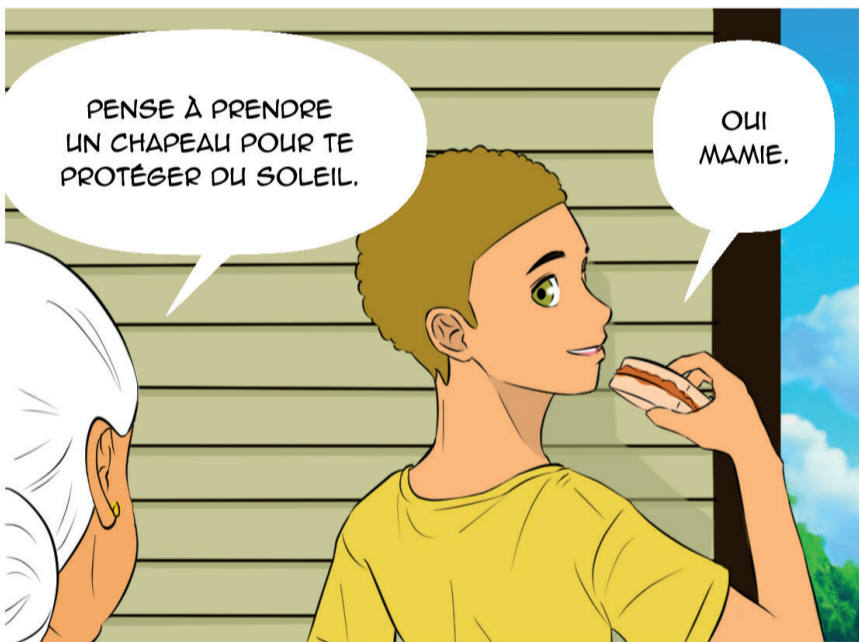
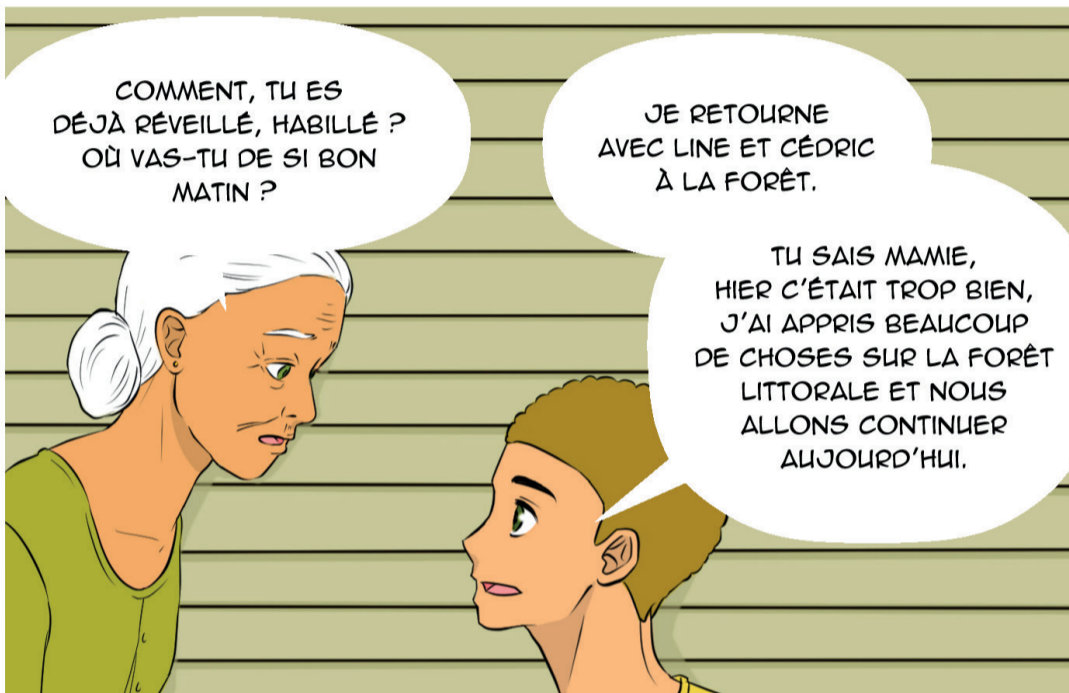
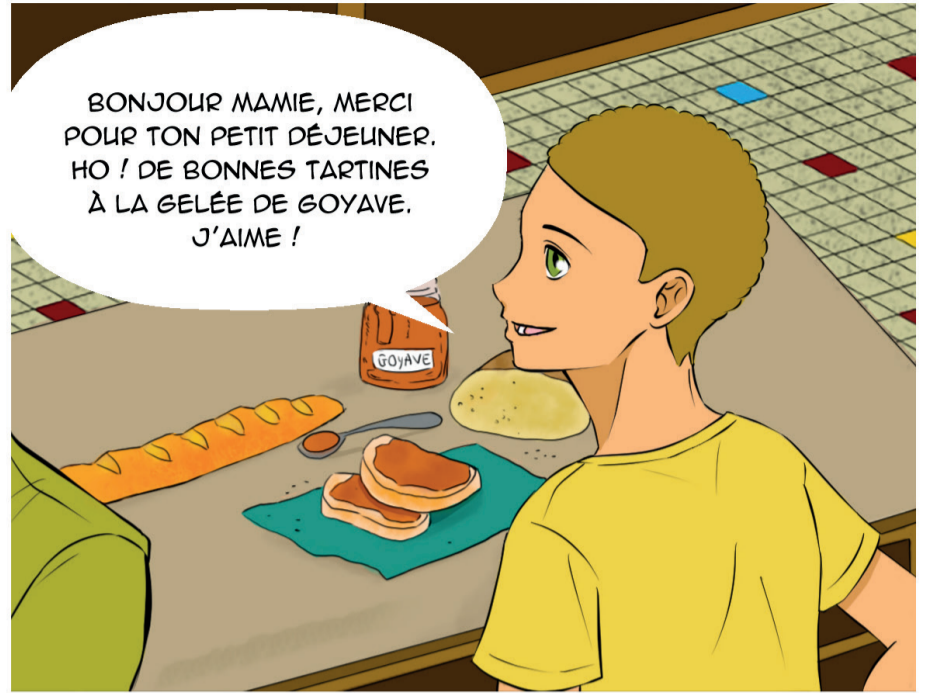
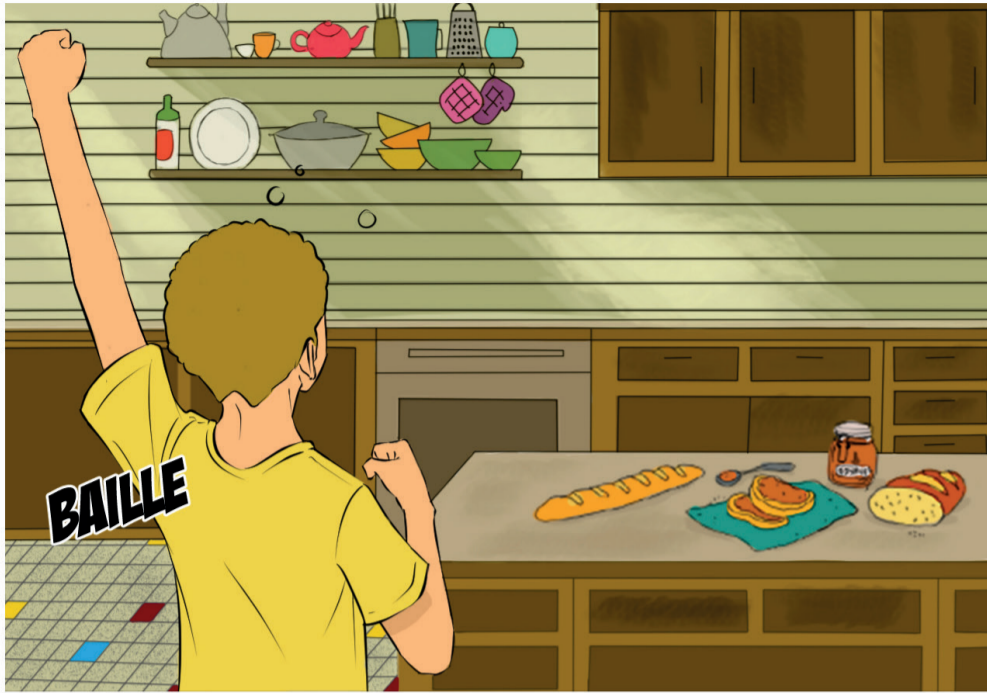


CÉDRIC

9 ANS
JUMEAU DE LINE,
ÉCOLIER,
FAN DE JEUX VIDÉO

LINE

9 ANS
JUMELLE DE CÉDRIC,
ÉCOLIÈRE,
ADORE LES DOCUMENTAIRES,
TRÈS CURIEUSE

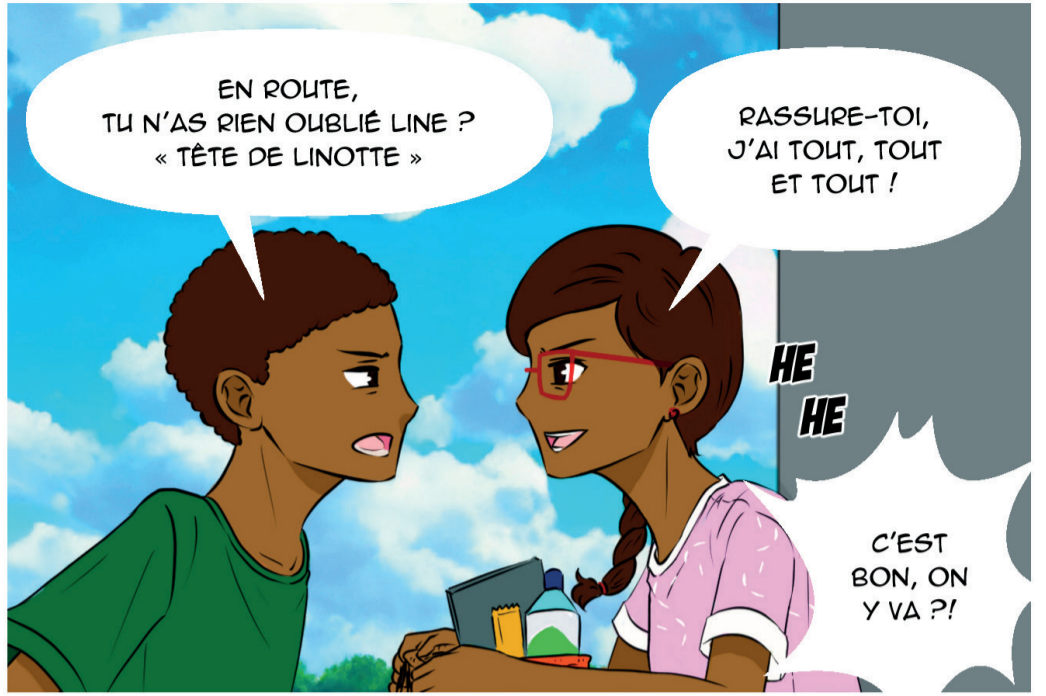




NOUS SOMMES
FIN PRÊTS À PARTIR.

**30 MINUTES
PLUS TARD**

CE N'EST
PAS TROP
TÔT !



EN ROUTE,
TU N'AS RIEN OUBLIÉ ?
« TÊTE DE LINOTTE »

RASSURE-TOI,
J'AI TOUT, TOUT
ET TOUT !

HE
HE

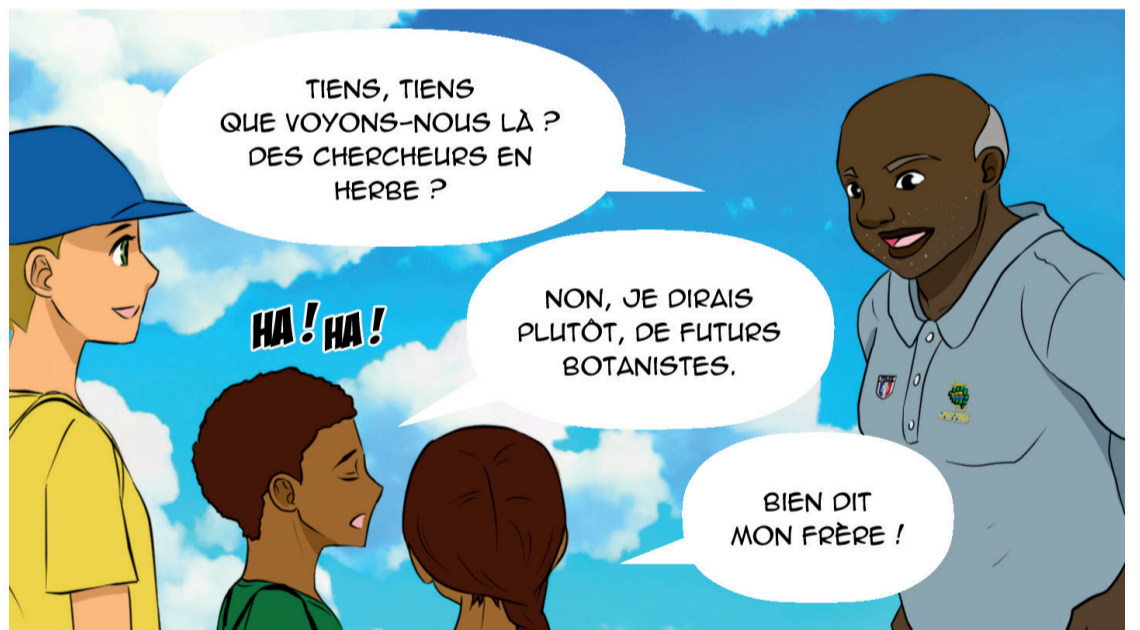
C'EST
BON, ON
Y VA ?!



BONBON BRILÉ 🎵 🎵
BONBON BRILÉ
AY AY AY



TI SÈ KA PÉDALÉ ... TI FRÈ KA PÉDALÉ ... 🎵 🎵
LHÈ YO KA PÉDALÉ SA KA FÈ BON LAFIMEN



TIENS, TIENS
QUE VOYONS-NOUS LÀ ?
DES CHERCHEURS EN
HERBE ?

HA ! HA !

NON, JE DIRAIS
PLUTÔT, DE FUTURS
BOTANISTES.

BIEN DIT
MON FRÈRE !



BONJOUR
TONTON,
ÇA VA ?
ON COMMENCE
PAR QUOI
AUJOURD'HUI ?

NOUS
ALLONS
POURUIVRE
NOTRE
DÉCOUVERTE.



JE VOUS INFORME
LES ENFANTS QUE NOUS
TERMINERONS À 11H00
CAR J'AI UNE RÉUNION
PRÉVUE À 12H00.

OK PAS DE
PROBLÈME
TONTON.

CELA M'ARRANGE,
JE POURRAI RENTRER
LES CABRIS DE MAMIE
PLUS TÔT.

LES ENVAHISSEURS

EH !
REGARDEZ.

VENEZ, ON VA
PRENDRE LE SENTIER.
NOUS LES VERRONS
DE PLUS PRÈS.

C'EST QUOI CET
ARBUSTE-LÀ, TONTON ?
IL Y A PLEIN DE FRUITS
ROUGES. CE SONT
DES CERISES ?

NON, LA PETITE CITRONNELLE,
SON NOM SCIENTIFIQUE EST
TRIPHASIA TRIFOLIA.

CETTE ESPÈCE A UN COMPOR-
TEMENT INVASIF EN DEHORS
DE SON LIEU D'ORIGINE. ELLE
REPRÉSENTE UNE MENACE POUR
CERTAINS MILIEUX FRAGILES.

ELLE Pousse
PARTOUT ALORS,
PERSONNE NE PEUT
L'ARRÊTER ?

ON LA RETROUVE PRESQUE
PARTOUT À LA MARTINIQUE ET
QUAND ELLE EST IMPLANTÉE
DANS UN LIEU, ELLE ENVAHIT LA
ZONE OÙ ELLE SE TROUVE.

ELLE N'EST
PAS TRÈS
HAUTE ?

NON,
ELLE DÉPASSE
RAREMENT
3 À 4 MÈTRES.
REGARDEZ LES
FEUILLES !

C'EST QUAND
MÊME HAUT
POUR MOI !

MOI JE SAIS, ELLE A
DES FEUILLES COMPOSÉES
ET VERTES.

BIEN
LUCAS.

OUILLE !

ATTENTION !
LES TIGES ONT
DES ÉPINES.

IL Y A DES
FLEURS. OUAIS,
ELLES SONT
BLANCHES.

SENS UN PEU
LA FLEUR LINE !

HUM ! ELLE
SENT BON.



REGARDEZ MAINTENANT LES FRUITS, ILS SONT TOUT PETITS.

OUI, LES FRUITS SONT COMESTIBLES.

AH OUAIS, ILS RESSEMBLENT À DES PETITES ORANGES, MAIS ILS SONT DE COULEUR ROUGE. JE PEUX LES MANGER ?



LA PETITE CITRONNELLE FAIT PARTIE DE LA FAMILLE DES RUTACÉES, C'EST LA FAMILLE DES CITRONS, DES ORANGES.



MAIS OUI, REGARDEZ, SENTEZ -MOI ÇA ! ÇA NE VOUS RAPPELLE PAS QUELQUE CHOSE HEIN !!

OUIIIII ! LA CITRONNADE DE MAMIE ... HUM



IL EST VRAI QUE ÇA SENT BON, MAIS ATTENTION C'EST UNE ESPÈCE EXOTIQUE ENVAHISSANTE,

IL FAUT ABSOLUMENT EMPÊCHER QU'ELLE SE REPRODUISE, SINON ELLE EMPÊCHERA AUX AUTRES DE SE DÉVELOPPER.

OH, MAIS CE N'EST PAS BIEN ! IL FAUT PARTAGER L'ESPACE ...



VIVRE ENSEMBLE ET EN HARMONIE C'EST POSSIBLE !

EN EFFET, MAIS CERTAINES ESPÈCES N'OBÉISSENT PAS À CETTE RÈGLE ET DOIVENT ÊTRE SUPPRIMÉES À TOUT PRIX. C'EST LE CAS DE LA PETITE CITRONNELLE !

OH ... JE COMPRENDS !



LE SAVIEZ-VOUS QUE LA PETITE CITRONNELLE N'EST PAS UNE ESPÈCE LOCALE ? ELLE A ÉTÉ INTRODUITE.

AH BON ! ELLE N'EST PAS ORIGINAL-RE D'ICI ?

NON, ON DIT QUE C'EST UNE ESPÈCE EXOTIQUE ET ELLE EST ENVAHISSANTE.



TOUT CE QUE TU VOIS, TU VEUX MANGER LINE ! NON MAIS FRANCHEMENT, QUELLE GOURMANDE TU FAIS... PFFF

ET CE FRUIT-LÀ QUI EST SUR L'ARBRE D'À CÔTÉ, ON PEUT LE MANGER ?

ARRÊTE, LAISSE-MOI ! D'AILLEURS NE DIT-ON PAS QU'IL FAUT MANGER 5 FRUITS ET LÉGUMES PAR JOUR, MONSIEUR ?? HAN !



PENSE À FAIRE UNE PHOTO DE L'ARBRE, AU LIEU DE PENSER À MANGER MADAME !

AH OUI, C'EST VRAI.



AU PIQUET ! UN CARRÉ PAS COMME LES AUTRES



C'EST QUOI TOUS CES PIQUETS PLANTÉS DANS LE SOL ?



ON AURAIT DIT QU'ILS FORMENT DES CARRÉS.

C'EST UN QUADRA.

AH OUI !
À QUOI ÇA SERT TONTON ?



POUR FAIRE SIMPLE, JE VOUS PROPOSE DE RELIER LES PIQUETS AVEC DE LA FICELLE, POUR OBTENIR UN GRAND CARRÉ DE 25 M².

IL SERA DIVISÉ EN PLUSIEURS PETITS CARRÉS.

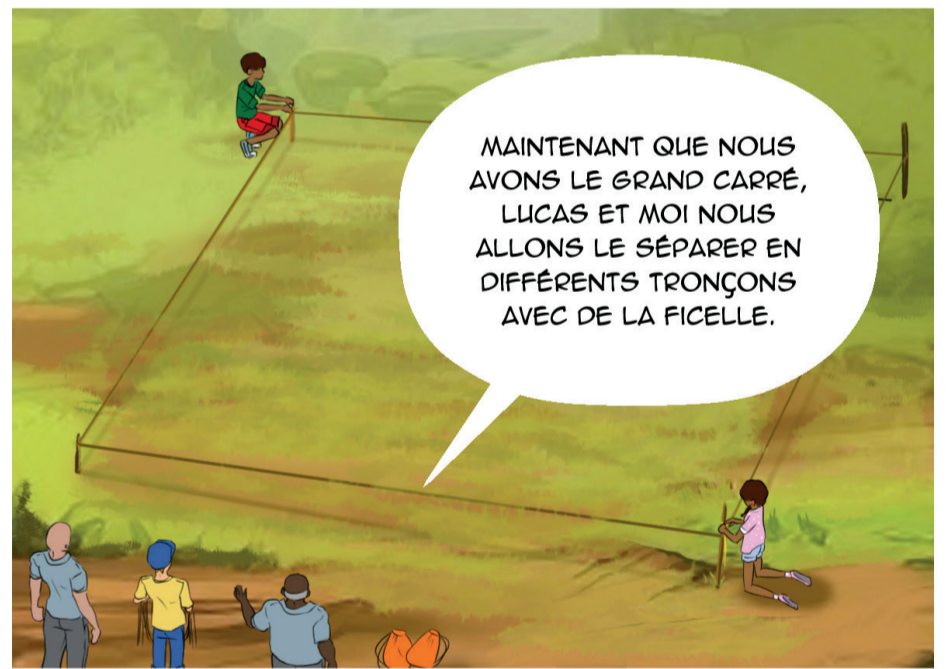
QUOI ?



JE N'AI PAS TRÈS BIEN COMPRIS.

VENEZ, JE VAIS VOUS MONTRER.

LINE, TIENS LA FICELLE ET PLACE-LA AVEC CÉDRIC À CHAQUE PIQUET.



MAINTENANT QUE NOUS AVONS LE GRAND CARRÉ, LUCAS ET MOI NOUS ALLONS LE SÉPARER EN DIFFÉRENTS TRONÇONS AVEC DE LA FICELLE.



C'EST BIEN COMME CELA ?

OUI LUCAS !
MAINTENANT JE VAIS PRENDRE UN APPAREIL APPELÉ GPS POUR LOCALISER NOTRE QUADRA.

D'AILLEURS JE VAIS LE DONNER À CÉDRIC, IL SERA CHARGÉ DE RELEVER LES POINTS GPS AVEC TONTON PASCAL.



OBSERVEZ BIEN, IL NOUS FAUDRA MARQUER TOUT CE QUE NOUS VOYONS SUR CHAQUE PETIT CARRÉ.

JE NOTE CES INFORMATIONS SUR QUEL SUPPORT ?

TIENS, VOILÀ NOTRE FICHE DE TERRAIN. TU PEUX CONSTATER QU'ELLE EST BIEN RENSEIGNÉE.

LINE, TU VAS NOTER CE CI :
LA DATE, L'HEURE,
NOS NOMS, CAR
NOUS SOMMES DES
OBSERVATEURS.

Date : .../.../...

Heure : ...h...

Observateurs :
Line, Cédric,
Lucas

ENSUITE,
TU ÉCRIRAS
ÉGALEMENT
LES POINTS
GPS QUE TU
COMMUNIQUERAS
À CÉDRIC.

Points GPS :

14.748...
-61.038...

ILS IDENTIFIENT
LES EXTRÉMITÉS
DES TRONÇONS,
C'EST-À-DIRE LES
PIQUETS AINSI QUE
LES PLANTS DE
PETITE CITRON-
NELLE.

C'EST QUOI
LES POINTS
GPS ?

CE SONT DES DONNÉES
QUI PERMETTENT D'INDIQUER
PRÉCISÉMENT OÙ SE TROUVE
UN ÉLÉMENT.

DONC, DE LOCALISER
LES DIFFÉRENTS PIQUETS
ET LES PLANTS DE PETITE
CITRONNELLE.

RÉGARDE
L'APPAREIL ! CE SONT
DES COORDONNÉES GPS
DONNANT LA LONGITUDE
ET LA LATITUDE.

DONC, SI
J'AI BIEN COMPRIS,
SI DEMAIN NOUS
REVENONS, NOUS
POURRONS RETROU-
VER LES PLANTS
GRÂCE AUX COOR-
DONNÉES ? C'EST
COOOOOL.

TONTON,
ON NOTE
CHAQUE
PETIT PLANT
DE CITRON-
NELLE QU'ON
VOIT ?

OUI. ET
NOUS LES
MESURONS.

DONNE-MOI
LE MÈTRE, JE VEUX
MESURER CELUI-LÀ.

2 MÈTRES

« MANMAN » !

MESURE LA
LONGUEUR DE LA
PETITE CITRON-
NELLE DU BAS
VERS LE HAUT,
AINSI QUE
CHACUNE DE SES
BRANCHES.

POURQUOI
FAUT-IL QUE
JE NOTE
TOUTES CES
MESURES ?

CES MESURES PERMETTENT
D'ÉVALUER LES IMPACTS SUR LA
FLORE LOCALE ET D'OBTENIR DES
INFORMATIONS SCIENTIFIQUES.

C'EST IMPORTANT, CAR
IL FAUT CONNAITRE
LA CROISSANCE
ET L'ÉTALEMENT DE
L'ESPÈCE SUR LE SITE.



MAIS IL SUFFIT DE LA DÉTRUIRE, C'EST PLUS SIMPLE !

LA PETITE CITRONNELLE POSSÈDE DES RHIZOMES TRÈS RÉSISTANTS, TOUFFUS.

CE N'EST PAS SI SIMPLE QUE ÇA.



UN RHIZOME EST UNE TIGE SOUERRAINE QUI STOCKE DES RÉSERVES NUTRITIVES CAPABLES DE PRODUIRE DES TIGES AÉRIENNES ET DES RACINES.

ELLE EST VRAIMENT INVASIVE CETTE PLANTE TONTON ...

ATTENDS, JE LA PRENDS EN PHOTO POUR FAIRE UN HERBIER NUMÉRIQUE.



CRÉER UN HERBIER NUMÉRIQUE

MAIS COMMENT FAIS-TU UN HERBIER NUMÉRIQUE ?

C'EST FASTOCHE, AS-TU UN APPAREIL PHOTO OU UN PORTABLE ?



LE VOODOOILÀ, MON PORTABLE !

MAINTENANT ON VA FAIRE PLUSIEURS PHOTOS.



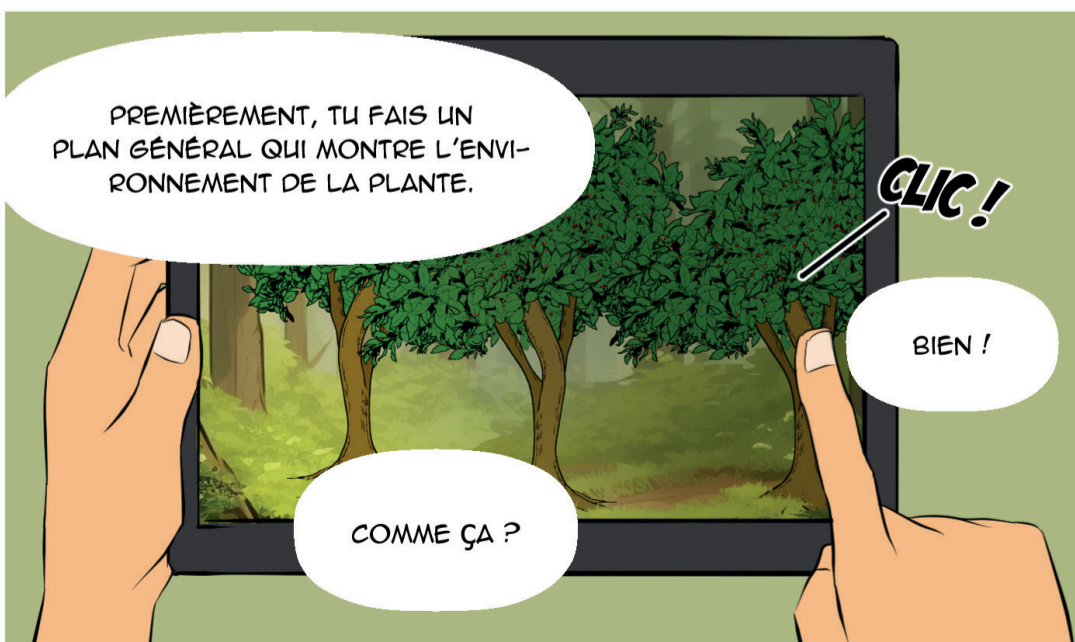
ON COMMENCE PAR QUOI ?

OH LA LA ! ELLES NE SONT PAS TRÈS FAMEUSES TES PHOTOS. ON VA ESSAYER AVEC MA TABLETTE.



TIENS MA TABLETTE, ÉCOUTE MES INDICATIONS.

OK CHEFTAINE !



PREMIÈREMENT, TU FAIS UN PLAN GÉNÉRAL QUI MONTRE L'ENVIRONNEMENT DE LA PLANTE.

CLIC !

BIEN !

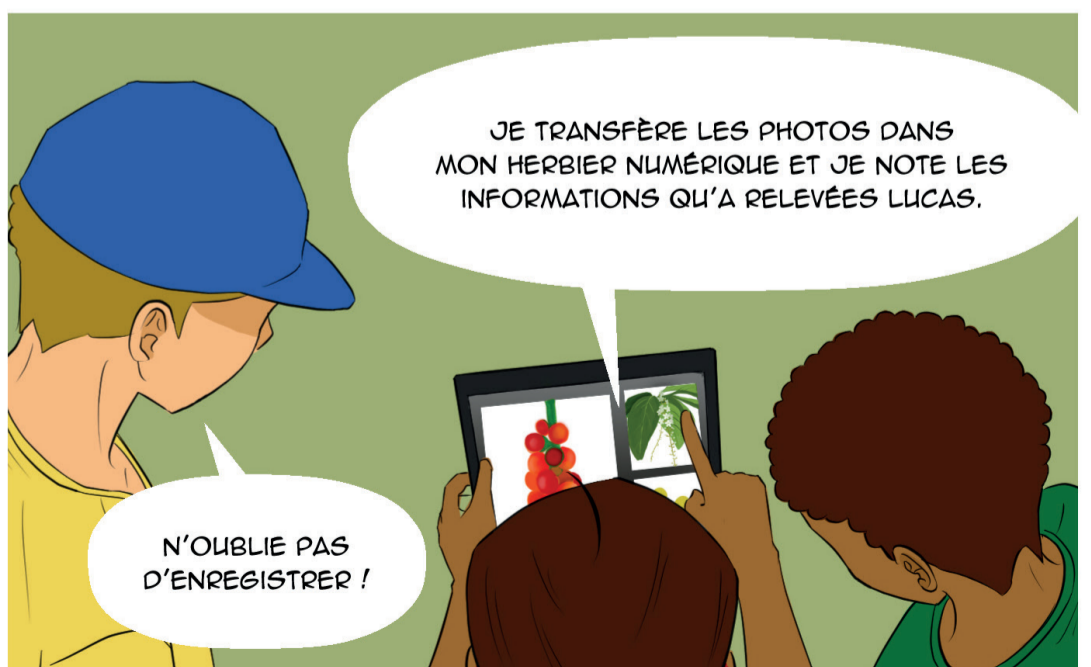
COMME ÇA ?



ENSUITE UN PLAN DE L'ENSEMBLE DE LA PLANTE.

ÇA Y EST.

CLIC !





OH ! LA GOURMANDE

HUM ! J'AIME TROP CE FRUIT.



LEQUEL ?

C'EST UNE LIANE.

LE FRUIT JAUNE LÀ-BAS !



UNE LIANE, ON MANGE DES LIANES ? DEPUIS QUAND ? C'EST NOUVEAU ÇA ...

QUOI, TU VEUX FAIRE COMME UN SUPER HÉROS ?

TU NE POURRAS PAS TE DÉPLACER DE LIANE EN LIANE POUR L'ATTRAPER... ET LE MANGER !

VOUS ÊTES RIDICULES, ON MANGE LES FRUITS, C'EST SUPER BON.



CE FRUIT S'APPELLE LA POMME LIANE ET SON NOM SCIENTIFIQUE *PASSIFLORA LAURIFOLIA*. C'EST UN FRUIT TRÈS JUTEUX, TENEZ ET GOÛTEZ.

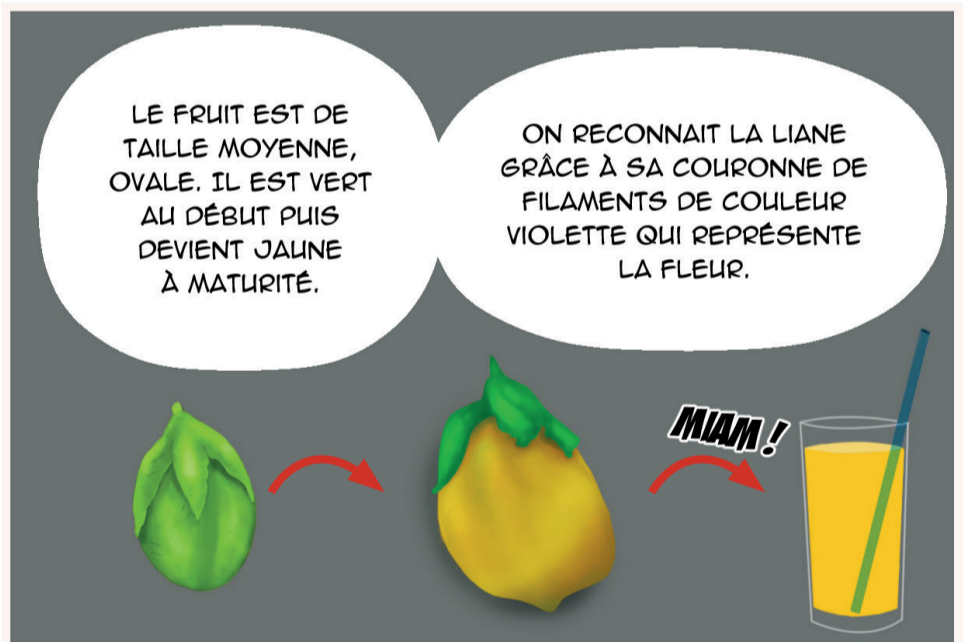
HUMMM !!! C'EST VRAI QUE C'EST BON !

CRUNCH CRUNCH



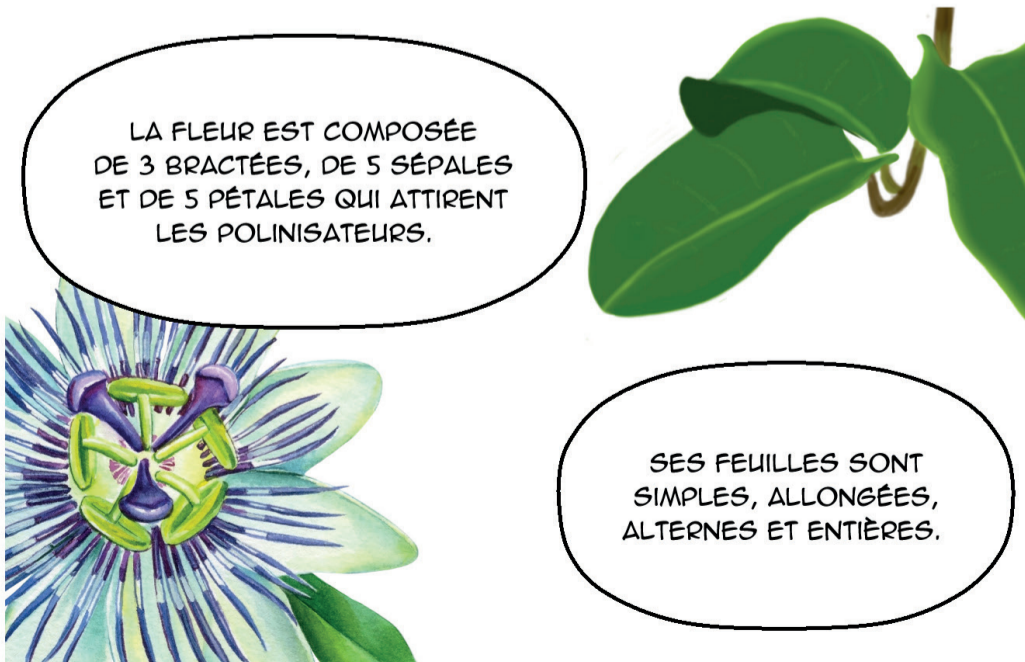
ET DIRE QUE VOUS VOUS MOQUIEZ DE MOI ... BREF ! PARFOIS MAMAN FAIT DU JUS AVEC CE FRUIT.

C'EST VRAI QUE LE FRUIT EST EXCELLENT, DOUX ET PARFUMÉ, SA PULPE EST TRÈS JUTEUSE.



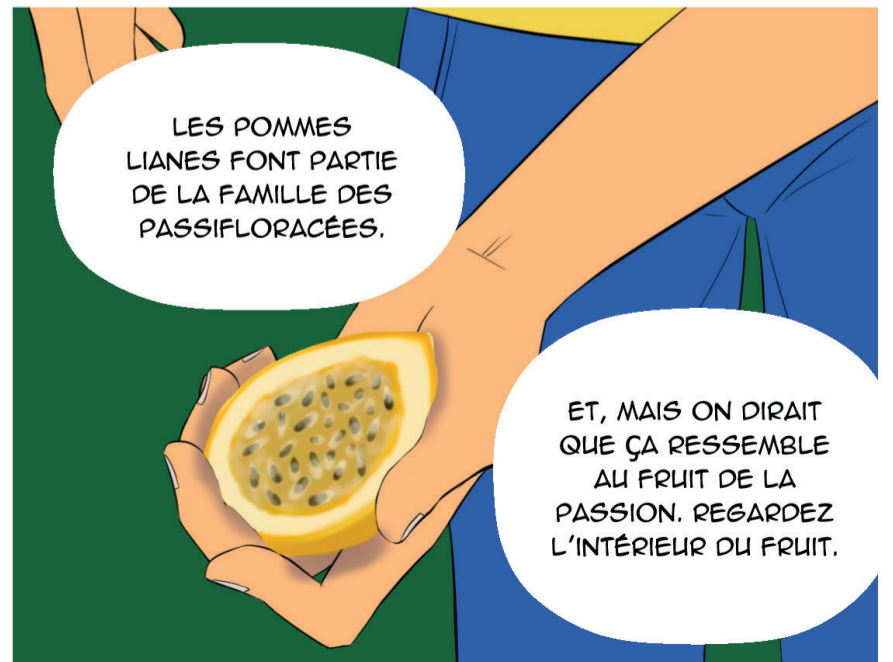
LE FRUIT EST DE TAILLE MOYENNE, OVALE. IL EST VERT AU DÉBUT PUIS DEVIENT JAUNE À MATURITÉ.

ON RECONNAIT LA LIANE GRÂCE À SA COURONNE DE FILAMENTS DE COULEUR VIOLETTE QUI REPRÉSENTE LA FLEUR.



LA FLEUR EST COMPOSÉE DE 3 BRACTÉES, DE 5 SÉPALES ET DE 5 PÉTALES QUI ATTIRENT LES POLINISATEURS.

SES FEUILLES SONT SIMPLES, ALLONGÉES, ALTERNES ET ENTIÈRES.



LES POMMES LIANES FONT PARTIE DE LA FAMILLE DES PASSIFLORACÉES.

ET, MAIS ON DIRAIT QUE ÇA RESSEMBLE AU FRUIT DE LA PASSION. REGARDEZ L'INTÉRIEUR DU FRUIT.

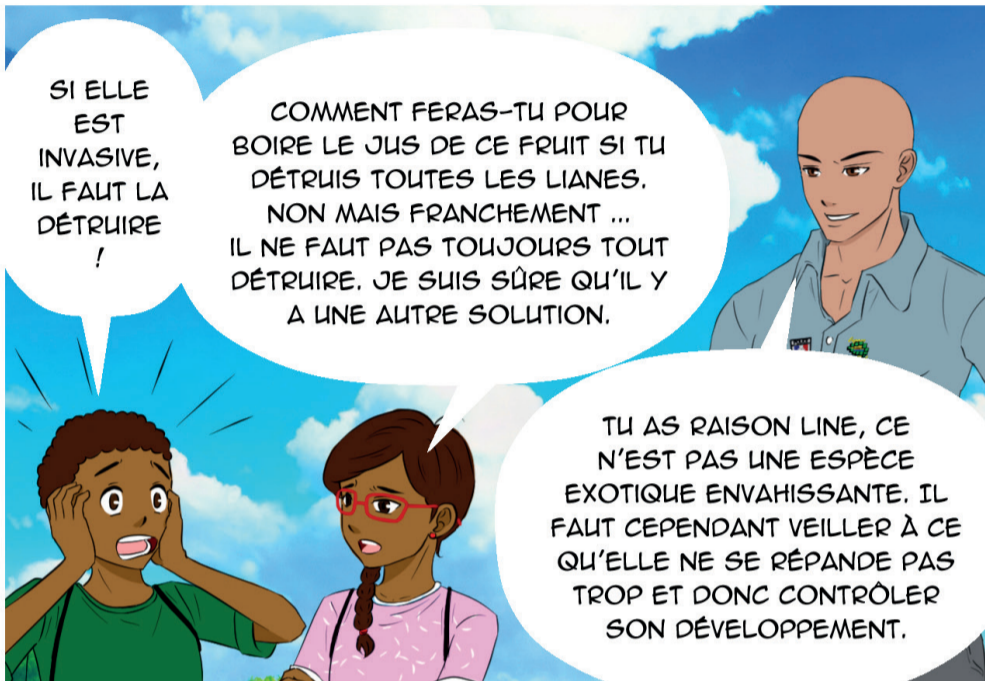


EFFECTIVEMENT, ILS SONT DE LA MÊME FAMILLE LUCAS, BIEN REMARQUÉ !

ET S'ACCROCHE AUX ARBRES AINSI QU'À D'AUTRES SUPPORTS.

LA POMME LIANE EST LE FRUIT D'UNE LIANE GRIMPANTE. LA LIANE PREND RACINE À MÊME LE SOL ...

ELLE GRIMPE ET GRIMPE ENCORE POUR ATTEINDRE LE SOMMET DE L'ARBRE, APPELÉ ÉGALEMENT CIME ET POUR BÉNÉFICIER D'UN MEILLEUR ENSOLEILLEMENT.



SI ELLE EST INVASIVE, IL FAUT LA DÉTRUIRE !

COMMENT FERAS-TU POUR BOIRE LE JUS DE CE FRUIT SI TU DÉTRUIS TOUTES LES LIANES. NON MAIS FRANCHEMENT ... IL NE FAUT PAS TOUJOURS TOUT DÉTRUIRE. JE SUIS SÛRE QU'IL Y A UNE AUTRE SOLUTION.

TU AS RAISON LINE, CE N'EST PAS UNE ESPÈCE EXOTIQUE ENVAHISSANTE. IL FAUT CEPENDANT VEILLER À CE QU'ELLE NE SE RÉPAND PAS TROP ET DONC CONTRÔLER SON DÉVELOPPEMENT.



ALLEZ LES ENFANTS CONTINUONS NOTRE VISITE. MAINTENANT ÇA VA GRIMPER UN PEU, SOYEZ PRUDENTS !

DÉPÊCHE-TOI, LINE FAIS TA PHOTO, NE TRAINES PAS TROP, ON A ENCORE PLEIN DE CHOSSES À DÉCOUVRIR !



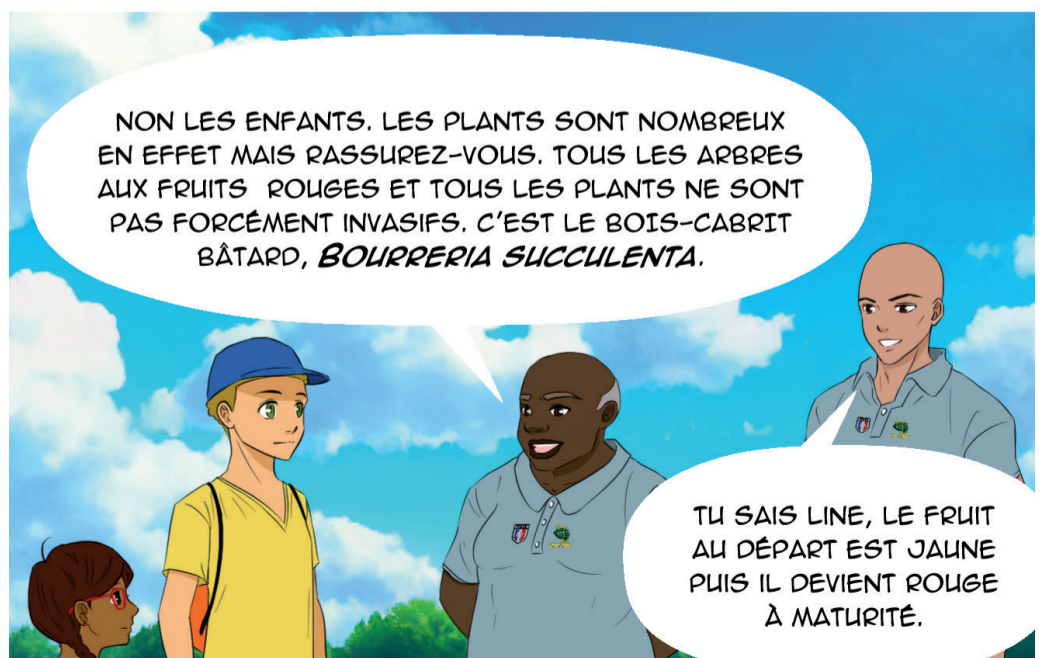
ELLE EST PARTOUT



CELLUI-LÀ EST INVASIF AUSSI ? PARCE QUE JE VOIS QUELQUES PLANTS UN PEU PARTOUT.

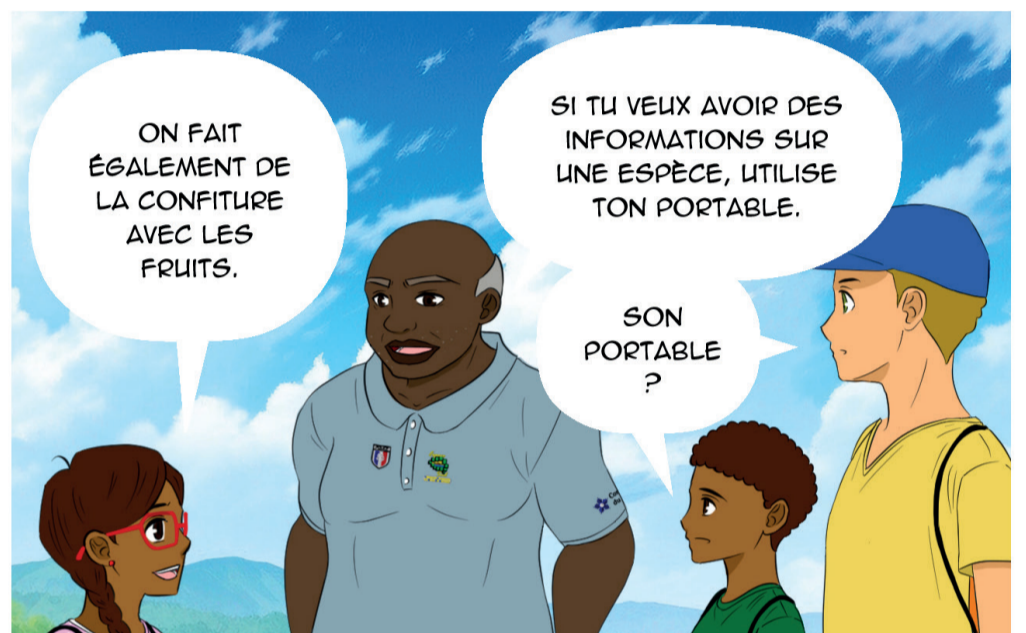
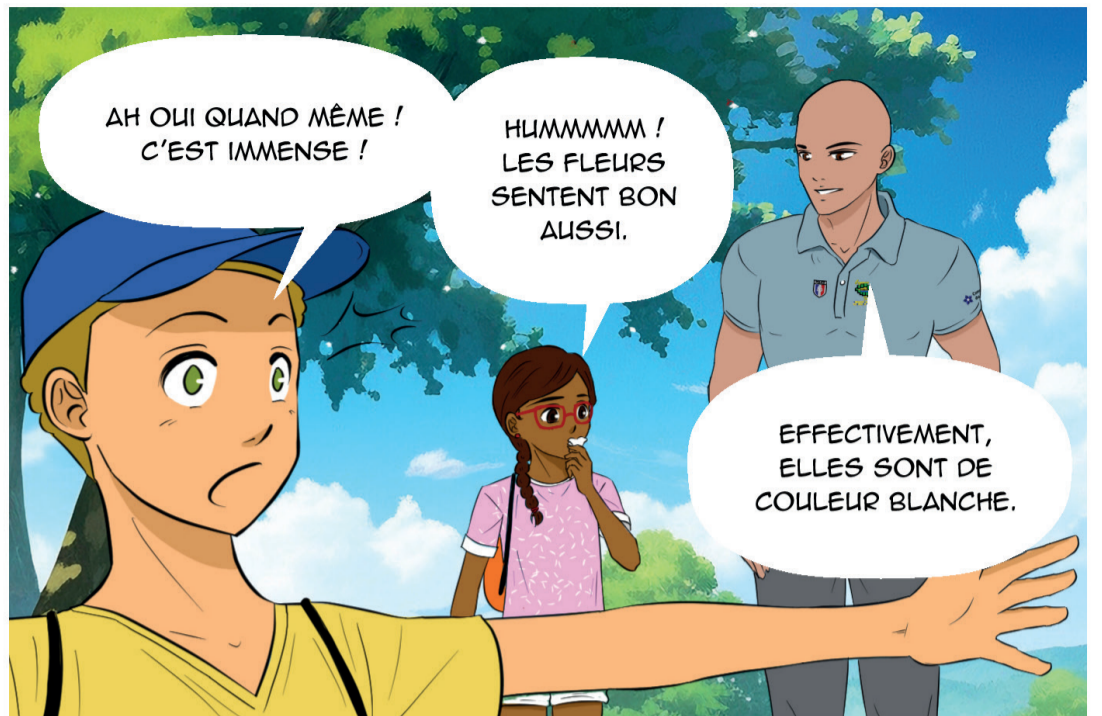


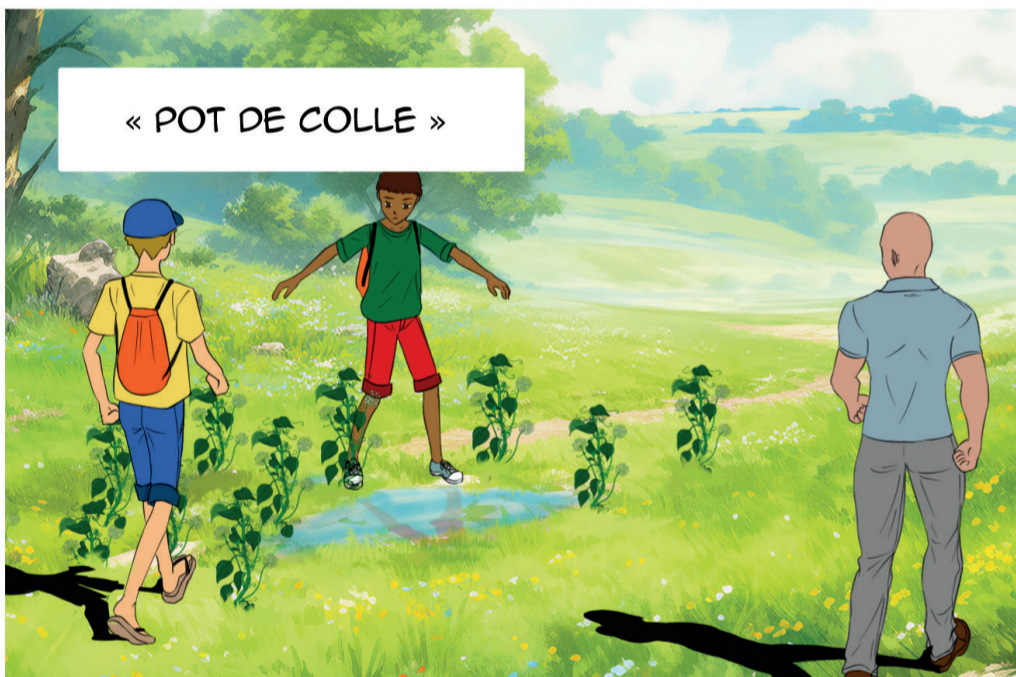
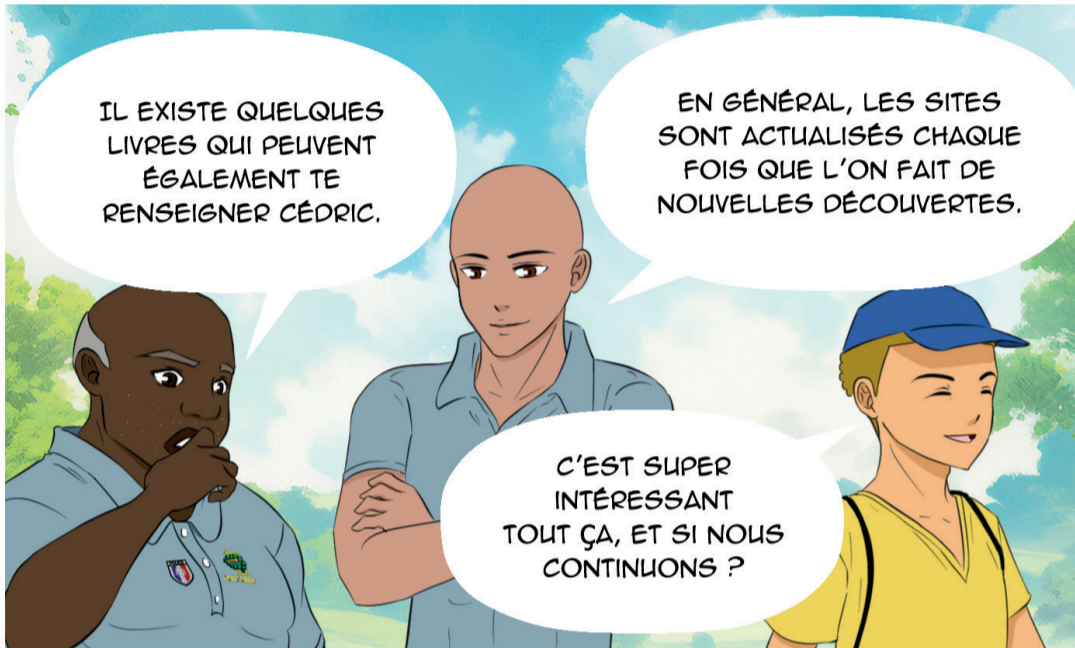
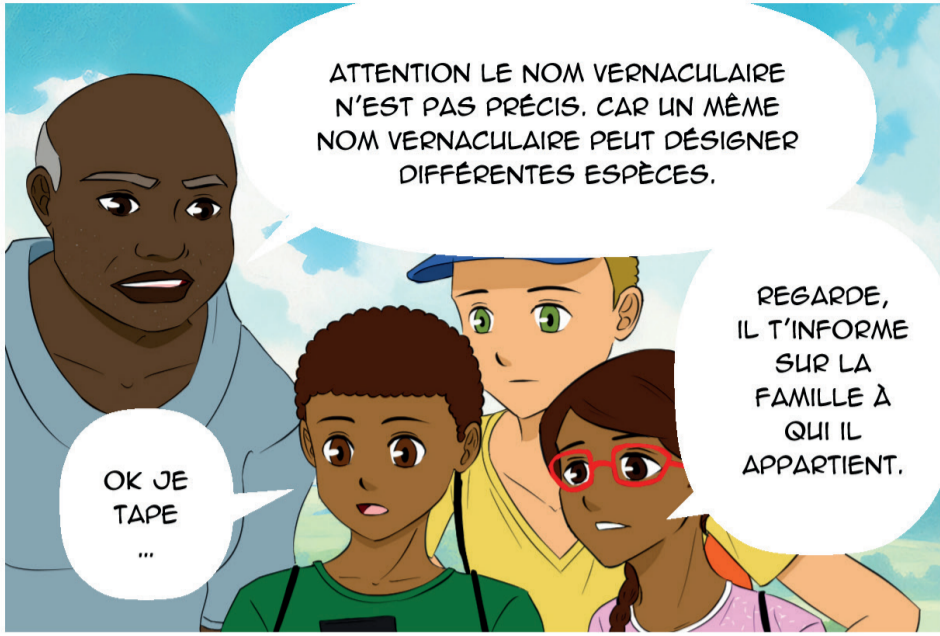
EN PLUS, CET ARBRE A DES FRUITS ROUGES COMME LA PETITE CITRONNELLE.



NON LES ENFANTS. LES PLANTS SONT NOMBREUX EN EFFET MAIS RASSUREZ-VOUS. TOUS LES ARBRES AUX FRUITS ROUGES ET TOUS LES PLANTS NE SONT PAS FORCÉMENT INVASIFS. C'EST LE BOIS-CABRIT BÂTARD, *BOURRERIA SUCCULENTA*.

TU SAIS LINE, LE FRUIT AU DÉPART EST JAUNE PUIS IL DEVIENT ROUGE À MATURITÉ.







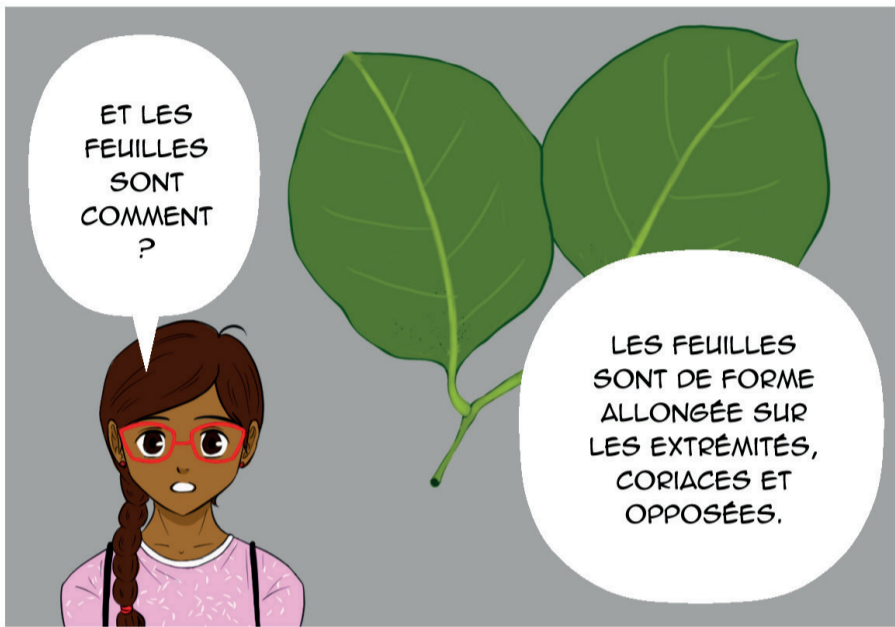
EN FAIT, C'EST UN DE SES NOMS VERNACULAIRES. SON NOM SCIENTIFIQUE EST LE *PISONIA ACULEATA* DE LA FAMILLE DES NYCTAGINACÉES.

C'EST UN ARBRE DE LA FAMILLE DES BOUGAINVILLIERS.



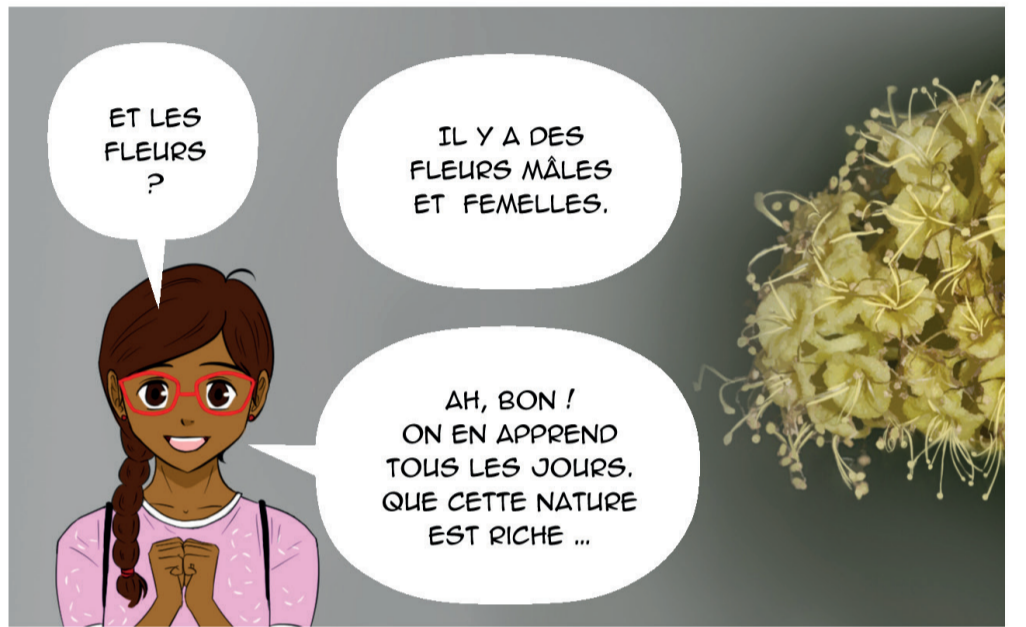
ON LE RECONNAÎT À SES GLANDES QUI COLLENT ?

EN EFFET, CE SONT DES GLANDES VISQUEUSES QUI PROVIENNENT DES FRUITS DE L'ARBRE ET QUI SE COLLENT À TOUS CEUX QUI LES TOUCHENT.



ET LES FEUILLES SONT COMMENT ?

LES FEUILLES SONT DE FORME ALLONGÉE SUR LES EXTRÉMITÉS, CORIACES ET OPPOSÉES.



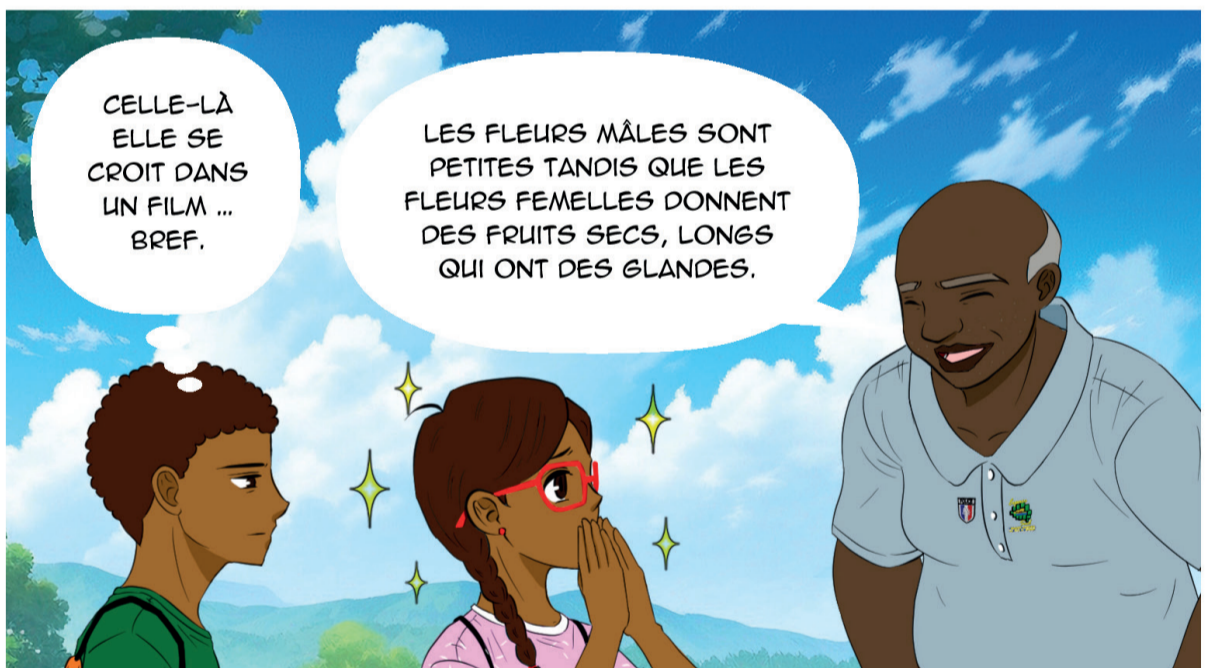
ET LES FLEURS ?

IL Y A DES FLEURS MÂLES ET FEMELLES.

AH, BON ! ON EN APPREND TOUS LES JOURS. QUE CETTE NATURE EST RICHE ...



C'EST MERVEILLEUX !



CELLE-LÀ ELLE SE CROIT DANS UN FILM ... BREF.

LES FLEURS MÂLES SONT PETITES TANDIS QUE LES FLEURS FEMELLES DONNENT DES FRUITS SECS, LONGS QUI ONT DES GLANDES.



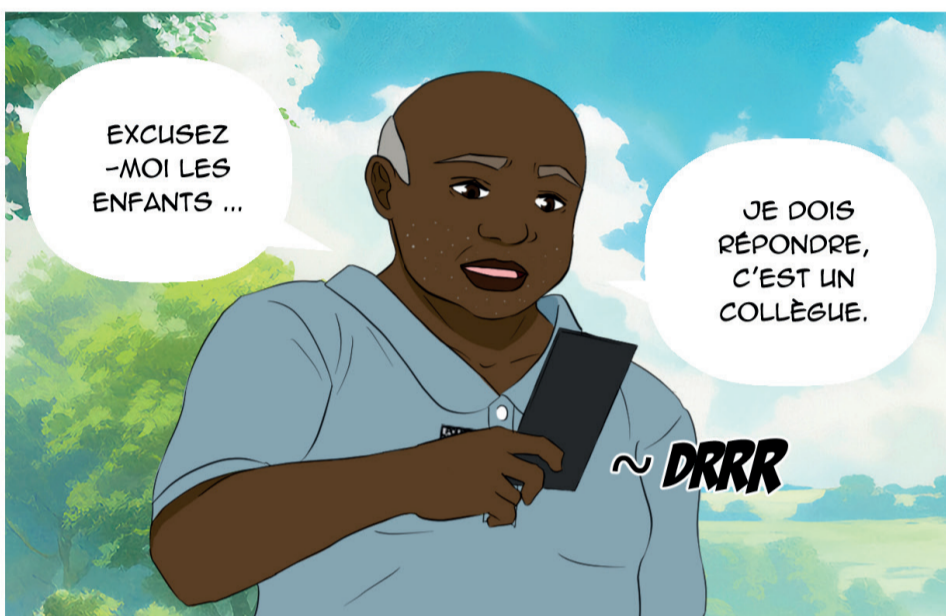
IL Y A QUELQUES ARBRES COMME CELUI-LÀ UN PEU PARTOUT. EST-IL INVASIF ?

NON, IL EST TRÈS COMMUN ET INDIGÈNE.



DIS TONTON PASCAL, TU AS DIT UN MOT QUE JE N'AI PAS COMPRIS. C'EST QUOI INDIGÈNE ?

UN ARBRE INDIGÈNE, EST APPELÉ ÉGALEMENT AUTOCHTONE OU ENCORE LOCAL. DONC IL N'A PAS ÉTÉ IMPORTÉ PAR L'HOMME.



ANBA BWA TOME 2

ESPÈCES INVASIVES ET ESPÈCES COMMUNES



COMMUNAUTÉ D'AGGLOMÉRATION
DE L'ESPACE SUD MARTINIQUE

